

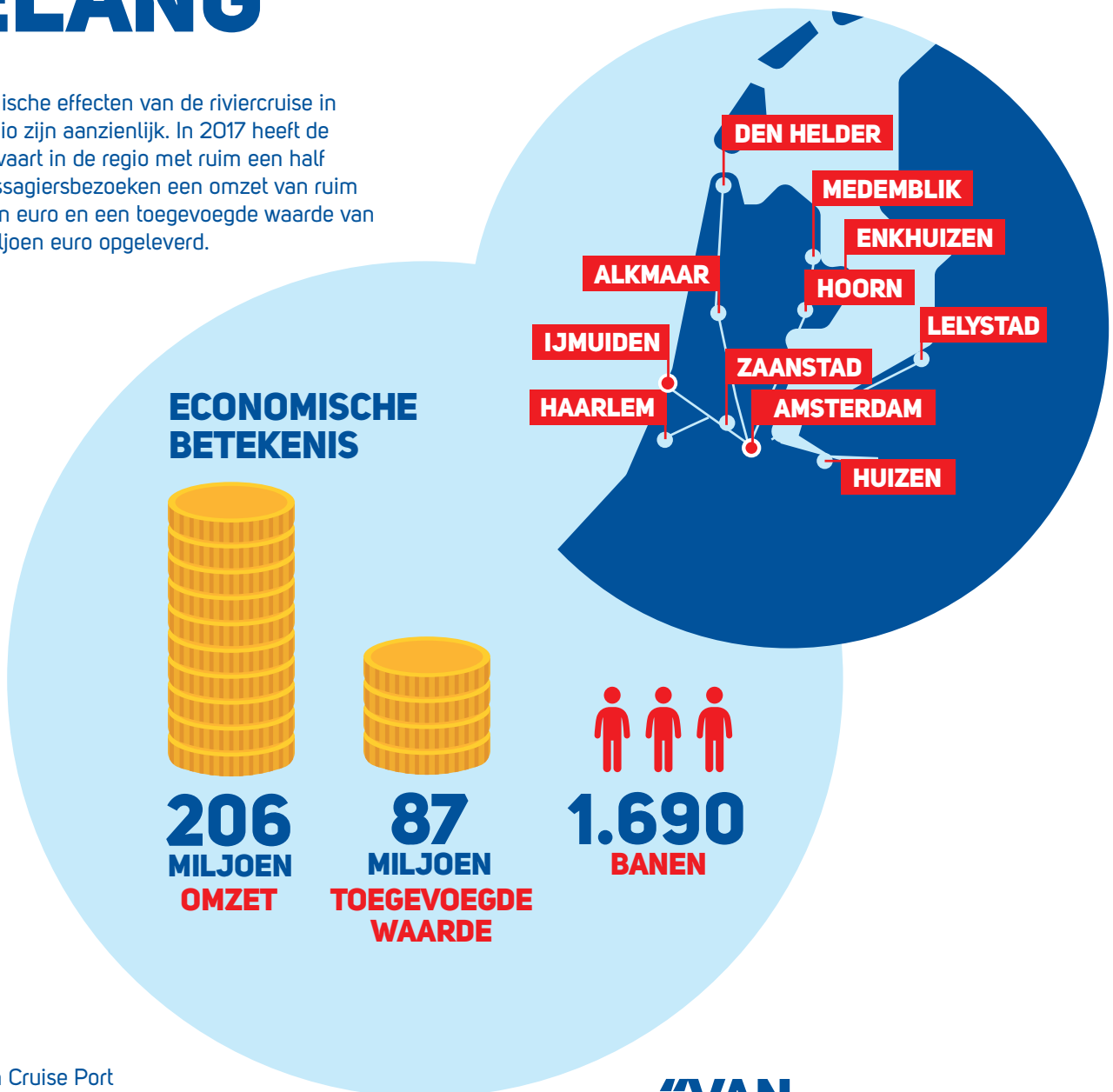
# ECONOMISCHE IMPACT RIVIERCRUISEVAART IN DE ACP-REGIO



AMSTERDAM CRUISE PORT

# RIVIERCRUISE VAN GROOT ECONOMISCH BELANG

De economische effecten van de riviercruise in de ACP-regio zijn aanzienlijk. In 2017 heeft de riviercruisevaart in de regio met ruim een half miljoen passagiersbezoeken een omzet van ruim 206 miljoen euro en een toegevoegde waarde van ruim 87 miljoen euro opgeleverd.



Amsterdam Cruise Port (ACP) heeft door economisch onderzoeksbureau Decisio een economische impactstudie laten uitvoeren van de riviercruisevaart in de ACP-regio.

Voor het onderzoek zijn 1.196 passagiers van 34 schepen, in Amsterdam, Hoorn en Lelystad ondervraagd.

De onderzoeksresultaten staan niet op zichzelf. Het onderzoek is gebaseerd op eerder onderzoek naar de economische impact van riviercruise in de Donau regio, uitgevoerd in 2016. De resultaten voor de ACP-regio zijn dan ook vergelijkbaar met de resultaten in de Donau regio.

## “VAN TOEGEVOEGDE WAARDE”

De toegevoegde waarde van de in de vorm van lonen, bedrijfswinsten en belastingen bedraagt € 87,6 miljoen euro. Dit is de bijdrage die de riviercruisevaartsector binnen de ACP-regio levert aan het bruto binnenlands product (BBP).

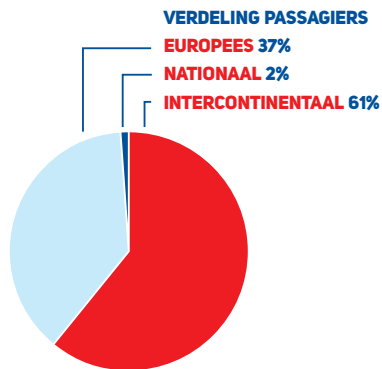
# ECONOMISCHE EFFECTEN

De economische effecten van de riviercruisevaart in de ACP-regio zijn te verdelen in directe en indirecte opbrengsten

## PROFIEL VAN DE CRUISEPASSAGIER

Cruisepassagiers in de ACP-regio reizen voornamelijk met hun partner. Het **merendeel is 65 jaar** of ouder. Slechts 12 procent is jonger dan 45 jaar. Deze bezoekers hebben een grote interesse in de iconische bezienswaardigheden en zijn geïnteresseerd in het culturele aanbod.

Het merendeel van de passagiers is **gepensioneerd**. Het besteedbaar inkomen van de bezoekers is groot. **80 procent** van de intercontinentale passagier heeft



een besteedbaar inkomen van **4.000 USD**.

Het profiel van de riviercruisevast in de ACP-regio is vergelijkbaar met die van de Donau-regio.

### Langer verblijf in Amsterdam

Ongeveer de helft van de intercontinentale passagiers blijven langer dan een dag in Amsterdam. Het leeuwendeel van deze passagiers verblijft in een hotel. Het overgrote deel van de Europese passagiers verblijft minder dan 24 uur in Amsterdam.

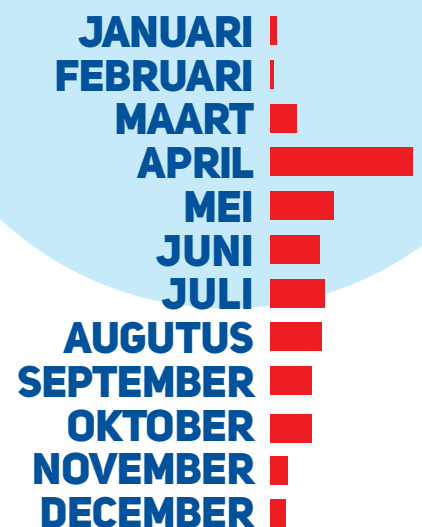
## DIRECTE BESTEDINGEN

Passagiers besteden € 106 miljoen in de ACP-Regio. Ruim € 102 miljoen euro wordt besteed in Amsterdam. Wat opvalt is de ruim € 49 miljoen euro die passagiers besteden aan hotel/logies in Amsterdam. Dit heeft te maken met het feit dat Amsterdam voor veel passagiers het start- of eindpunt is van hun riviercruisevakantie. Voorafgaand of na afloop verblijven zij vaak in de hoofdstad.

Een andere vorm van directe bestedingen komt van rederijen. Om het schip te laten varen in de ACP-regio maken zij kosten zoals havengelden, nutsvoorzieningen en brandstofkosten.

## APRIL IS HOT

In april worden de meeste schepen ontvangen in de ACP-regio



## UITGAVEN REDERIJEN (EN BEMANNING)

**BEMANNING**  
€ 3.395.000  
**BRANDSTOF**  
€ 34.100.000  
**HAVENGELDEN**  
€ 3.297.000  
**NUTSVOORZIENINGEN**  
€ 4.253.000

**TOTAAL**  
€ 45.046.000

## INDIRECTE OPBRENGSTEN

Bestedingen door toeleverende bedrijven. Omzet en productie door horeca, cultuur, transport en detailhandel. € 55,2 miljoen.

## TOTALE DIRECTE BESTEDING

**ACP REGIO**  
**PASSAGIERS:**  
€ 106.248.000  
**REDERIJEN:**  
€ 45.046.000  
**TOTAAL:**  
€ 151.294.000



## BESTEDINGEN PASSAGIERS

**INTERCONTINENTAAL**  
€ 96 MILJOEN  
**EUROPEES**  
€ 9 MILJOEN



## WERKGELEGENHEID

De riviercruisevaartsector is goed voor 1.690 banen bij bedrijven binnen de ACP-regio. Hiervan vallen ongeveer duizend banen binnen de horeca sector. Ruim vijf honderd banen direct of indirect gerelateerd aan de riviercruisevaart binnen de ACP-regio zijn voor laagopgeleide werknemers.



**OPERATIONELE KOSTEN**  
**€ 41,6 MILJOEN**

**BESTEDINGEN BEMANNING**  
**€ 3,4 MILJOEN**

## TOTALE BESTEDINGEN PASSAGIERS EN REDERIJEN

**TOTALE OMZET: DIRECT + INDIRECT (TOELEVERANCIERS)**  
**€ 206,5 MILJOEN**

**TOEGEVOEGDE WAARDE (LONEN, BELASTINGEN EN WINSTEN)**  
**€ 87,6 MILJOEN**

**BANEN: DIRECT EN INDIRECT**  
**1.690**

Informatie in dit document is onder voorbehoud van druk- en zetfouten.

© Amsterdam Cruise Port, 2017

### CONTACT

Amsterdam Cruise Port  
De Ruijterkade 7  
1013 AA Amsterdam

+31 (0)20 7235170  
info@amsterdamcruise.nl

